



## 市民協働森づくり支援事業

市民協働森づくり支援事業は、「ひろしまの森づくり県民税」の財源を活用して、市民団体等が、自らの企画・立案により行う里山林等の保全活動を支援する制度です。

この制度では、当該年度内に本市域内で市民団体や企業等が、植栽、下刈、除伐、枝打ち、間伐等の森林整備活動や、登山道整備活動などを実施するために必要な経費（人件費、飲食費及び会の運営経費を除く。）が助成の対象となります。

助成額は、1団体当たり1年間で上限20万円（補助率：1/2以内、但し、傷害保険料と原材料費のみの申請の場合は10/10以内）です。

平成20年度は、30団体がこの助成金を活用し、5,355名の参加を得て514回の活動を実施しました。

### 平成20年度実施状況

団体名	活動目的（活動内容）	助成内容	参加人数
湯来ふるさとプロジェクト	仲間と一緒に孤原山の手入れを行い、守り育ててきた森林に愛着と誇りを感じ、ふるさと・湯来を一層大切に思う心を養う。 ■ 桜の森・孤原山整備活動 植樹・下刈作業、散策道の整備	里山整備に必要な消耗品及び油脂の購入、通信及び傷害保険加入に要する経費 事業費：116,638円 助成額：50,000円	81名 (3回)
ふるさと恵下山隊 まもり	身近な里山の手入れをすることにより、地域住民はもとより、多くの人達の楽しめる場にする。歴史ある里山の認識を深めたり、自然豊かな里山で多くの子どもの自由なあそびが発展するようにする。 ■ 里山林整備活動（恵下山整備） 除伐・間伐作業、植樹作業	里山整備に必要な原材料（苗木）の購入、傷害保険加入に要する経費 事業費：150,000円 助成額：150,000円	113名 (5回)
亀山南学区 コミュニティ 交流協議会	地域に存在する森林（里山）を、ハイキング・登山コースとして整備し、児童・生徒が体験活動を実施したり、地域住民や一般市民が行楽等ができる場所を設ける。 ■ 亀山南森林ふれあい空間整備事業 除伐・下刈作業、案内板製作・設置作業	森林への案内板及び森林内の道案内板を設置するために必要な原材料の購入に要する経費 事業費：200,020円 助成額：200,000円	100名 (5回)
もりメイト倶楽部 Hiroshima	雑木林や竹林を整備するとともに、里山の手入れを通じて出た原木にシイタケ植菌することにより、山地災害防止や地球温暖化防止の推進を図る。人工林の手入れを実施することにより、森林機能の増進を図るとともに、間伐材の有効活用を推進する。 ■ 里山林整備（白木町中三田地区等） 雑木林の手入れ、竹林整備、人工林の手入れ	里山整備に必要な道具、消耗品、原材料及び油脂の購入、傷害保険加入に要する経費 事業費：152,045円 助成額：150,000円	874名 (23回)
大人のかくれ家 倶楽部	楽しみながら身近な里山林の手入れを行うことにより、人と森林との関わりや森林整備活動の意義についての認識を深めてもらい、森林に対する意識醸成を図る。 ■ 里山林整備（口田南町山林） 除伐・下刈作業、竹炭焼き活動、作業所建替え	里山整備に必要な道具、原材料、油脂の購入、傷害保険加入、通信費及び看板製作に要する経費 事業費：159,437円 助成額：79,718円	485名 (14回)

団体名	活動目的（活動内容）	助成内容	参加人数
里山環境保全会 みどり会	身近な里山林で四季折々の楽しみを体験できるように整備し、森林保全の大切さを認識するような憩いの場としていく。 ■ 里山林整備活動（山本学区：水越峠～新池迄） 除伐・下刈・枝打ち作業、もみじ祭り、炭焼ききのこ原木栽培、山小屋建設	里山整備その他の活動に必要な道具、消耗品、講師招へいに要する経費 事業費：400,000円 助成額：200,000円	1,010名 (42回)
久地南連合会 自南会	身近な秀峰岳山がもつ里山林の登山道等を整備し、登山を通じて地区民の森林に親しみ、森林のもつ優れた水土保持の機能を学び、併せて地区民の愛郷心を培い、体力の向上と親睦の輪の拡がりに拠る明るい町づくりに寄与することを目的とする。 ■ 里山林整備活動（安佐町久地地区） 登山道整備	登山道整備に必要な原材料の購入に要する経費 事業費：199,000円 助成額：199,000円	25名 (1回)
下河内町内会	下河内地区内住民約500世帯の花見ができる山里を住民で整備して森林の大切さや認識を深めてもらう。 ■ 里山林整備活動（五日市町下河内地区） 桜植樹箇所の下刈、除伐作業、植樹作業	里山整備（植樹）に必要な苗木の購入に要する経費 事業費：228,000円 助成額：200,000円	55名 (2回)
ナイス・シックステイク クラブ	身近な森の手入れ及び林道沿いの清掃に務めて、きれいな水をつくる。 ■ 里山林等整備活動（安芸区立石山国有林内） 倒木処理、桧材の枝打ち、除伐、下刈作業	里山整備（下刈、除伐等）に必要な道具、消耗品、原材料、油脂の購入に要する経費 事業費：130,523円 助成額：65,178円	130名 (75回)
湯来温泉観光商工業 同業組合	地域のシンボルとして親しまれている大峯山への登山道の案内板を整備することにより、森林や緑への市民の理解や関心を深めるとともに、森林とのふれあいの場を周知し、地域の活性化を推進する。 ■ 大峯山登山道案内看板設置（湯来町）	登山道案内板設置に必要な原材料の購入に要する経費 事業費：70,000円 助成額：70,000円	5名 (1回)
広島市かき養殖 連絡協議会	かき養殖を支える「生きたきれいな水」が、太田川から広島湾へ豊かに流れ続けることを願い、伐採跡地にかき業者自らクワを手にし、一本ずつ植えつける。 ■ 伐採跡地への植林活動（安佐南区沼田町）	植林活動に必要な原材料の購入に要する経費 事業費：135,030円 助成額：135,030円	109名 (1回)
プロジェクト武田山	武田山一帯の身近な里山林などの手入れを行うことにより、人と森林との関わりについての認識を深めるとともに、森林保全に対する意識の醸成を図る。 ■ 武田山馬返し周辺整備活動 ■ 武田山憩いの森周辺整備活動 (安佐南区祇園青原、武田山)	里山整備に必要な原材料の購入に要する経費 事業費：159,716円 助成額：159,716円	131名 (4回)
広島市湯来 ニューツーリズム 推進実行委員会	大峯山、東郷山、天上山・・・、湯来には初心者から上級者まで、憩い楽しめる山岳が多く点在している。市民が森林の機能や役割、林業について学ぶ場を提供することにより、登山・トレッキング講座参加者と愛好家の利便性と安全性を高め、もって森林の大切さや認識を深めてもらい、森林に対する意識の醸成を図る。 ■ 東郷山・大峯山登山道整備 案内板の設置、遊歩道危険箇所へ補助ロープ設置、遊歩道の雑木、雑草、笹の露切り	登山道整備に必要な原材料の購入に要する経費 事業費：170,000円 助成額：170,000円	35名 (7回)
安芸三田炭焼きクラブ	竹林整備と竹炭づくり活動を実施することにより、地域の人々の環境保全への関心と、資源の有効再利用の意識を醸成する。 ■ 竹林整備と竹炭づくり活動	竹林整備に必要な道具の購入等に要する経費 事業費：331,089円 助成額：165,544円	147名 (52回)

団体名	活動目的（活動内容）	助成内容	参加人数
峠町内会	峠集落の里山林に和牛放牧を行うことにより、下草刈の労力を軽減しながら、里山林の維持保全を図る。 ■ 和牛放牧による里山整備	和牛を放牧するために必要な道具の購入等に要する経費 事業費：418,455円 助成額：200,000円	250名 (40回)
高須台里山愛好会	高須台団地裏手の柚木城山周辺の登山道について、登山者が安全かつ快適に登山が楽しめるよう整備する。 ■ 柚木城山登山道の整備	登山道整備に必要な道具の購入等に要する経費 事業費：37,476円 助成額：18,738円	84名 (42回)
安地区まちづくり プランプロジェクト	記念植樹で自ら苗木を植え、手入れをし、実際の植樹体験を行い、その成長過程を見守り、自然に親しみ、自然環境にも目を向け、森林は生きているという実体験を奨励する。 ■ 武田山の北麓光賢寺原への植樹活動	植樹活動に必要な原材料の購入に要する経費 事業費：41,202円 助成額：41,202円	433名 (41回)
安芸七軒茶屋広島が 好きじゃけん組	安佐南区緑井地区の宇那木山での植樹活動を通じて、人と森林との関わりや森林体験活動の意義についての認識を深めてもらい、森林に対する意識の醸成を図る。 ■ 安佐南区緑井地区宇那木山への植樹活動	植樹活動に必要な原材料の購入に要する経費 事業費：183,300円 助成額：183,300円	58名 (2回)
美鈴恵みの森づくり ボランティア	美鈴が丘団地周辺の竹林、植林地、里山林の整備を通じて、人と森林との関わりや森林体験活動の意義についての認識を深めてもらい、森林に対する意識の醸成を図る。 ■ 美鈴が丘団地周辺の里山林整備活動	里山林整備活動に必要な道具等の購入に要する経費 事業費：468,389円 助成額：200,000円	167名 (104回)
大塚かぐや姫 プロジェクトチーム	大学と地域住民が協働で里山林の整備活動を行うことにより、地域の環境問題を自らのこととして捉え、整備に参加・実践していくことの大切さを学ぶ場とする。 ■ 安佐南区大塚寺谷・中東地区の竹林整備活動	竹林整備活動に必要な消耗品、燃料の購入等に要する経費 事業費：404,551円 助成額：200,000円	400名 (20回)
寺山公園をつくろう会	可部盆地のほぼ中央部で、平成20年4月に開園した寺山公園と併せて、周辺の森を眺望の丘として整備する。 ■ 安佐北区可部町上原地区での里山林整備活動	里山林整備活動に必要な消耗品、燃料の購入等に要する経費 事業費：200,579円 助成額：100,000円	335名 (18回)
ちゅーピーの森	山城周辺の天然林及び人工林の整備等を行い、地域住民、広島都市圏住民との協働による里山林整備と植樹活動を行い、森林に対する関心を醸成する。 ■ 安佐北区白木町井原地区での里山林整備活動	里山林整備活動に必要な原材料の購入等に要する経費 事業費：206,490円 助成額：200,000円	130名 (2回)
上中町内会	佐伯区五日市町石内地区の里山林整備活動を行うことにより、人と森林との関わりや森林体験活動の意義についての認識を深めてもらい、森林に対する意識の醸成を図る。 ■ 佐伯区五日市町石内地区での里山林整備活動	里山林整備活動に必要な道具の購入等に要する経費 事業費：405,213円 助成額：200,000円	86名 (3回)
上温品わかば会	東区温品町菰口・舟ヶ谷里山林及びその周辺において、里山林整備活動を実施する。 ■ 東区温品町菰口・舟ヶ谷里山林での里山林整備活動	里山林整備活動に必要な道具の購入等に要する経費 事業費：9,930円 助成額：4,965円	27名 (1回)
魚切町内会	親しみのある地域の里山へ地域住民の参加により桜・梅を植樹することにより、森林や緑への住民の理解や関心を深めるとともに、森林とのふれあいの場を周知し、地域の活性化の推進につなげる。 ■ 佐伯区五日市町上河内地区での里山林整備活動	里山林整備活動に必要な資材の購入に要する経費 事業費：50,000円 助成額：50,000円	20名 (1回)

団体名	活動目的（活動内容）	助成内容	参加人数
菅 沢 自 治 会	親しみのある地域のシンボルとしての丸子山へ、地域住民の参加により桜を植樹することにより、森林や緑への住民の理解や関心を深めるとともに、森林とのふれあいの場を周知し、地域の活性化の推進に繋げる。 ■ 佐伯区湯来町丸子山憩の森周辺の里山整備活動	里山林整備活動を実施するために必要な資材の購入に要する経費 事業費：50,270円 助成額：50,000円	25名 (1回)
農事組合法人よしやま	安佐南区沼田町吉山中畑地区における里山林整備活動及びしいたけ栽培を通じて、森林に対する意識の醸成を図る。 ■ 安佐南区沼田町吉山中畑地区での里山整備活動	里山林整備活動を実施するために必要な資材の購入に要する経費 事業費：48,132円 助成額：48,132円	19名 (1回)
吉 山 里 山 の 会	安佐南区沼田町吉山原垣内地区における里山林整備活動及びしいたけ栽培を通じて、人と森林との関わりについての認識を深めてもらう。 ■ 安佐南区沼田町吉山原垣内地区での里山整備活動	里山林整備活動を実施するために必要な資材の購入に要する経費 事業費：48,132円 助成額：48,132円	5名 (1回)
砂 谷 酪 農 部 会	地域内の里山林を除間伐し、里山林の保全を図ることができ、その伐採木を有効活用して道路看板を作成、設置したことにより、地域の観光及び農業の振興に寄与する。 ■ 佐伯区湯来町伏谷地区での里山保全活動	里山林整備活動を実施するために必要な資材の購入に要する経費 事業費：42,608円 助成額：31,948円	10名 (1回)
A - c i t y 自治会	植栽を行うことで、森林に関心を持つきっかけづくりを行い、併せて整備した場所を住民のコミュニティの場とする。 ■ 安佐南区大塚西地区での里山保全活動	里山林整備活動を実施するために必要な資材の購入に要する経費 事業費：50,000円 助成額：50,000円	6名 (1回)
計		事業費：5,266,225円 助成額：3,620,603円	5,355名 (514回)



実施箇所



吉山里山の会



農事組合法人吉山



久地南連合自治会



A-city自治会



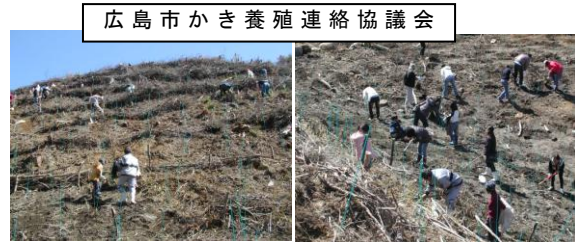
ちゅービーの森



安芸三田炭焼きクラブ



もりメイト倶楽部  
Hiroshima



広島市かき養殖連絡協議会



亀山南学区コミュニティ  
交流協議会



寺山公園をつくろう会

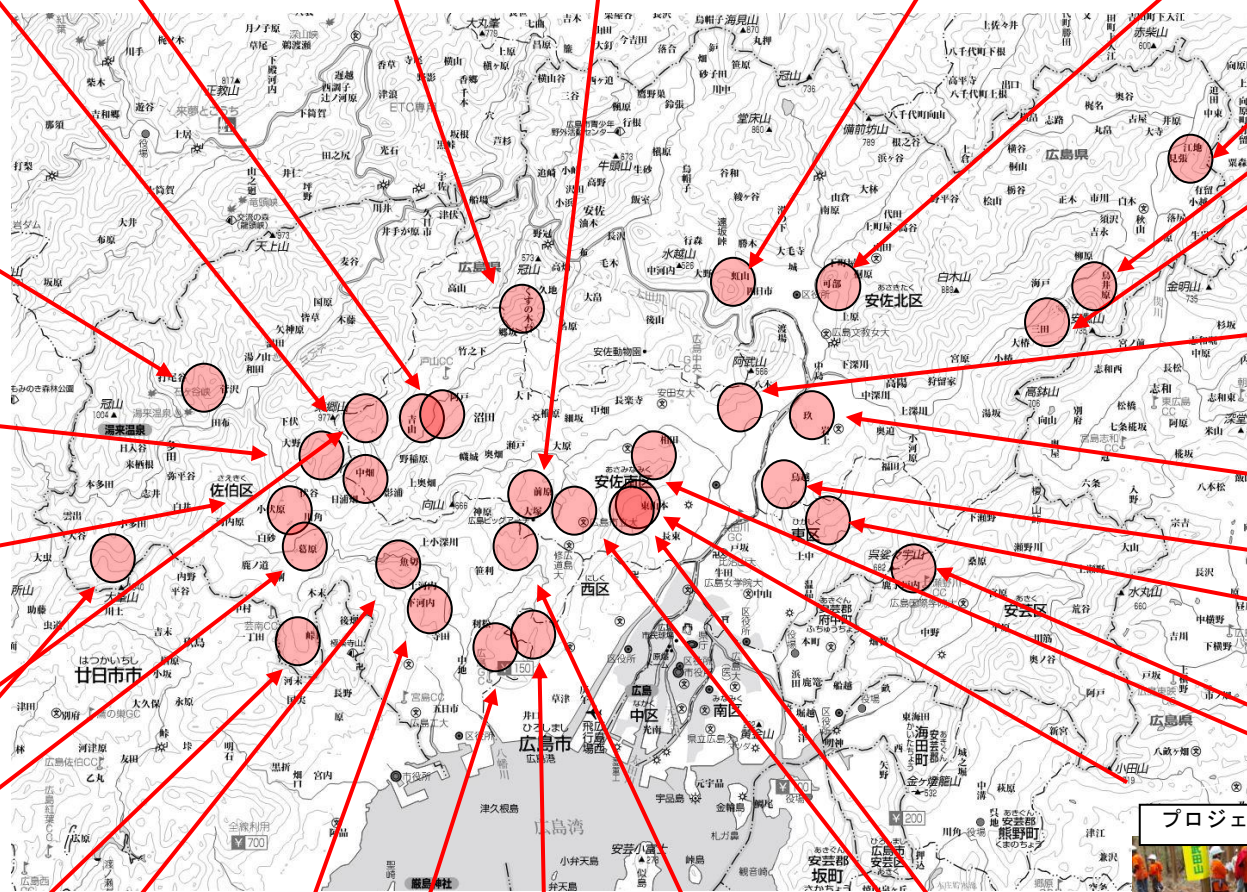
安芸七軒茶屋  
広島が好きじゃけん組



菅沢自治会



湯来温泉観光商工業同業組合



湯来ふるさとプロジェクト



広島市湯来ニューリズム推進実行委員会



砂谷酪農部会



峠町内会



魚切町内会



美鈴恵みの森づくり  
ボランティア



上中町内会



大塚かぐや姫  
プロジェクトチーム



ミルクロード



下河内町内会



高須台里山愛好会



プロジェクト武田山



上温品わかば会



里山環境保全みどり会



安地区まちづくりプラン  
プロジェクト



大人のかくれ家倶楽部



ふるさと恵下山まもり隊



ナイス、シックスティクラブ