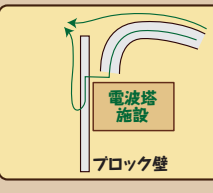


白木山～鬼ヶ城山

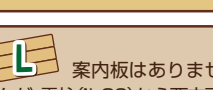
I 林道が二分します。左の中尾山(仮称)に上がります。右手の道は、中尾山(仮称)、鬼ヶ城山をぐるりと巻いて延びています。中尾山(仮称)からの下りには、ブロック壁を降りるなど、若干コースが悪い箇所があるので、心配な方は右に進んでください。K点で合流します。



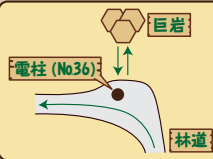
J 798m峰である中尾山(仮称)頂上は、巨大な電波塔施設に占領されています。明るい山頂の展望も半分はフェンスに遮られています。ここからフェンス沿いに進んで高低差の少ない所から下に降ります。分かりずらいですが、中尾山頂上より少し手前のガードレールを越えるコースもあります。



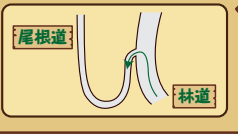
K Iで別れた林道に再び合流します。左手に進みます。



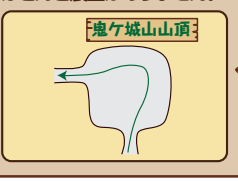
L 案内板はありませんが、電柱(No36)から西方面に続く小道が、天狗岩に続いています。植林地の急な尾根に巨岩が三つ立っており、その基部まで下るとその巨岩の大きさに圧倒されます。林道からの往復となりますが、ぜひ立ち寄ってみてください。



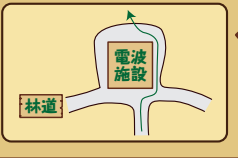
M L地点から数分のこの地点に左に入る小道があります。この小道が鬼ヶ城山へ続く登山道です。少し登ると尾根道になります。



N 鬼ヶ城山山頂です。ほとんど展望はありません。

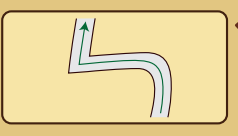


O 林道との合流です。すぐに見える電波施設の右側を通っていくと再び山道になります。



P 「二十畳岩」の標識で左に寄り道すると、巨岩が集まる「二十畳岩」があります。展望休憩に良い場所です。

Q この地点で、急な尾根道から左手へ直角に曲がります。少し下ったところから、谷沿い下る道になります。



R 登山口の車道との合流です。「白木山ハイキングコース」の案内図や墓地があります。

S 三篠川の上深川橋を渡ると、上深川駅があります。

