

# 松笠観音寺～八畳岩～牛田山～不動院

## 登山道周辺の状況

### A 琴比羅神社龍泉寺観音堂

登山道入口



登山道入口



### 横断する道路と道路際の墓地

墓地

墓地の右側にある登山道



### 入口

登山道入口

鳥居



### B

### 琴比羅の滝

琴比羅の滝



### 看板(まつかさかんのん 516m)



### C

### 小田方面への下山道

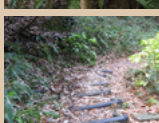


### 登山道の状況

霧影の滝



登山道の状況及び看板

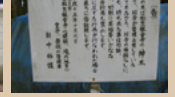


### D

### 龍水山松笠観音寺

トイレ

杉御神木看板と御神木



観音寺前広場



松笠観音寺



井戸奥の近道



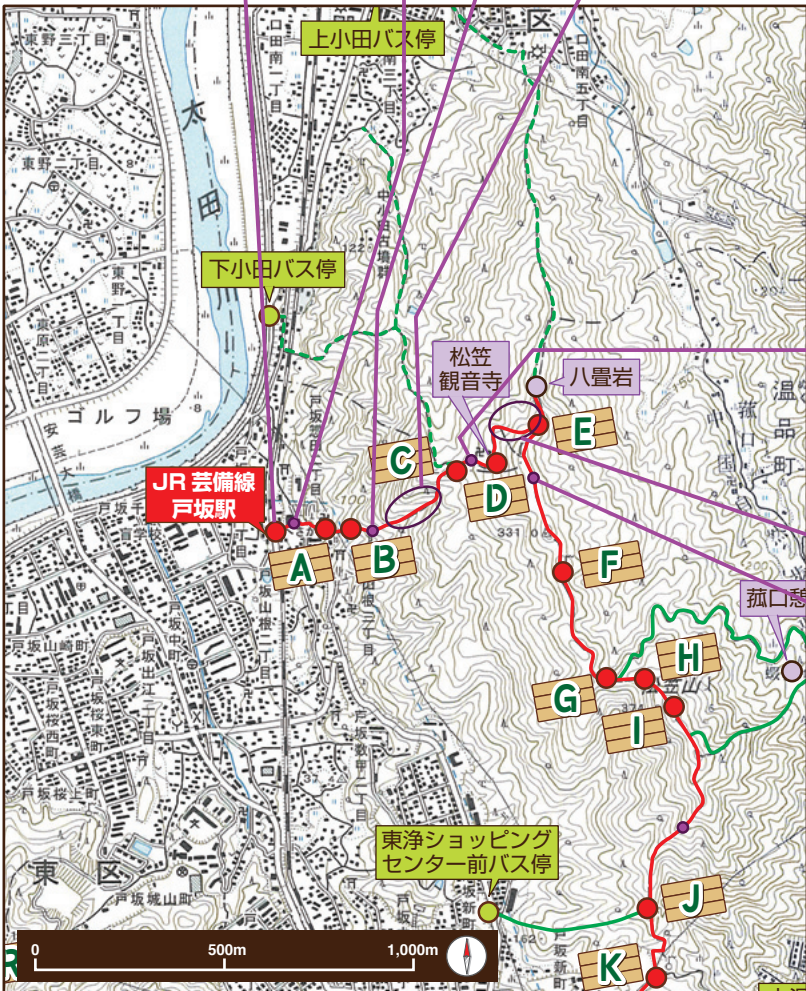
龍頭観音、重氏大明神、石鉄大権現



井戸



展望台への案内看板



### 登山道の状況



### 八畳岩



### E

八畳岩への登山道



### 松笠観音寺への分岐(近道)

